



Widok produktu

Opis produktu:

Wymiary drzwi

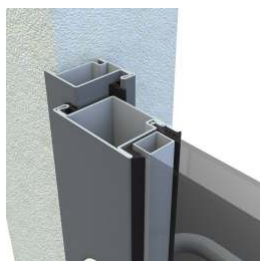
| | S | H | So | Ho |
|---|------|------|-------|------|
| 1 | 800 | 2000 | 930 | 2080 |
| 2 | 900 | 2000 | 1030 | 2080 |
| 3 | 1000 | 2000 | 1130 | 2080 |
| 4 | x | y | x+130 | y+80 |

S – szerokość światła przejścia, H – wysokość światła przejścia, So – szerokość otworu do montażu, Ho – wysokość otworu do montażu, *- drzwi bezprogowe

Informacje ogólne, Drzwi stalowe profilowe, przeznaczone są do użytku w budynkach prywatnych, przemysłowych oraz w budynkach użyteczności publicznej. Drzwi ogólnego zastosowania to jedno lub dwuskrzydłowe drzwi rozwierane, przylgowe. Składają się z skrzydła pełnego, lub częściowo przeszklonego i ze stalowej ościeżnicy z progim lub bez.

Informacje szczegółowe, Drzwi stalowe profilowe, jedno lub dwuskrzydłowe. Skrzydło drzwi, jedno lub dwuskrzydłowych, pełnych lub przeszklonych wykonane jest z zimnowalcowanych profili stalowych o ściance grubości 2 mm ocynkowanych i malowanych proszkowo. Skrzydło bierne w drzwiach dwuskrzydłowych blokowane jest za pomocą rygla krawędziowego. Ościeżnice drzwi wykonane są z kształtowników stalowych, profilowanych z blachy ocynkowanej o grubości 2,0 mm i malowanych proszkowo. Stojaki ościeżnic są spawane. Skrzydła drzwi są zawieszane w ościeżnicy na minimum dwóch zawiasach. No obwodzie ościeżnicy i skrzydła osadzona jest uszczelka przylgowa.

| | |
|---|---|
| Skrzydło | profile stalowe systemowe |
| Ościeżnica | stalowa profilowa, ocynkowana, ścianka grubości 2mm |
| Max wymiary otworu w murze | 3000/3000 [mm] |
| Wymiary światła przejścia | S – szerokość [mm], H – wysokość [mm] |
| Wymiary otworu montażowego | So = S + 120 [mm], Ho = H + 60 [mm] |
| Wyposażenie standardowe | zamek zasuwkowo-zapadkowy, okucia, wkładka patentowa, komplet uszczelek |
| Wyposażenie standardowe – drzwi dwuskrzydłowe | rygiel krawędziowy z zabezpieczeniem prowadzenia pręta |
| Zabezpieczenie powierzchni | powierzchnie oraz wszystkie elementy ocynkowane |
| Wykończenie powierzchni | lakier proszkowy zgodnie z paletą kolorów RAL |
| Waga [wartość przybliżona] | 35 kg/1 m ² |
| Grubość skrzydła | 50 mm |
| Elementy wentylacyjne [opcja] | dowolnej powierzchni |
| Przeszklenie [opcja] | dowolnej powierzchni |
| Wypełnienie | pianka poliuretanowa, wełna mineralna |
| Typ | jednoskrzydłowe, dwuskrzydłowe |
| Zawiasy | spawane, dwuczęściowe z regulacją wysokości min 2 szt./skrzydło |
| Próg [opcja] | drzwi progowe, bezprogowe |



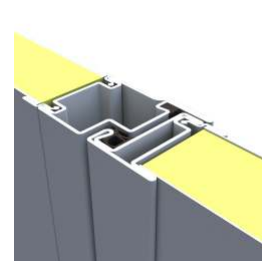
Przekrój: skrzydło/ościeżnica



Widok: zawias systemowy



Przekrój: drzwi progowe



Przekrój: drzwi dwuskrzydłowe

Propozycje przeszkleń



Drzwi z przeszklaniem częściowym na profilu „S”



Drzwi z przeszklaniem maksymalnym na profilu „S”



Drzwi z przeszklaniem maksymalnym na profilu „M”



Drzwi z przeszklaniem maksymalnym na profilu „M” z poprzeczką



Drzwi dwuskrzydłowe z przeszklaniem (panel 42 mm – bez uszczelki) na profilu „S”



Drzwi dwuskrzydłowe z przeszklaniem (panel 32 mm z uszczelką) na profilu „S”



Drzwi dwuskrzydłowe z przeszklaniem góra/dół na profilu „S”



Drzwi z przeszklaniem 1/6 na profilu „S”



Drzwi dwuskrzydłowe z przeszklaniem 3/4 (panel 32 mm z uszczelką) na profilu „S”



Drzwi dwuskrzydłowe z przeszklaniem 3/4 (panel drewniany 32 mm z uszczelką) na profilu „S”



Drzwi dwuskrzydłowe z przeszklaniem 2/3 na profilu „M”



Drzwi dwuskrzydłowe z przeszklaniem (panel 32 mm z uszczelką) na profilu „S”



Drzwi dwuskrzydłowe z przeszklaniem trójkątnym na Profilu „S”



Drzwi dwuskrzydłowe z przeszklaniem na profilu „S”



Drzwi dwuskrzydłowe z przeszklaniem na profilu „S”



Drzwi dwuskrzydłowe z przeszklaniem 3/4 (panel drewniany 32 mm z uszczelką) na profilu „S”



Drzwi dwuskrzydłowe z przeszkleniem 3/6 na profilu „S”



Drzwi dwuskrzydłowe z przeszkleniem 2/6 na profilu „S”



Drzwi dwuskrzydłowe z przeszkleniem 1/6 na profilu „S”



Drzwi dwuskrzydłowe z przeszkleniem na profilu „S”



Drzwi dwuskrzydłowe z przeszkleniem na profilu „S”



Drzwi dwuskrzydłowe z przeszkleniem na profilu „S”



Drzwi dwuskrzydłowe z przeszkleniem na całości + naświetle + prawa część stała na profilu „S”



Drzwi dwuskrzydłowe z przeszkleniem na całości + prawa część stała na profilu „S”



Drzwi dwuskrzydłowe z przeszkleniem na całości + prawa i lewa część stała na profilu „S”



Drzwi dwuskrzydłowe z przeszkleniem na całości + naświetle + prawa i lewa część stała na profilu „S”



Drzwi dwuskrzydłowe z przeszkleniem na profilu „S”



Drzwi dwuskrzydłowe z przeszkleniem na profilu „S”



Drzwi dwuskrzydłowe z przeszkleniem na profilu „S”